



B1013 规格书

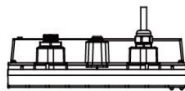
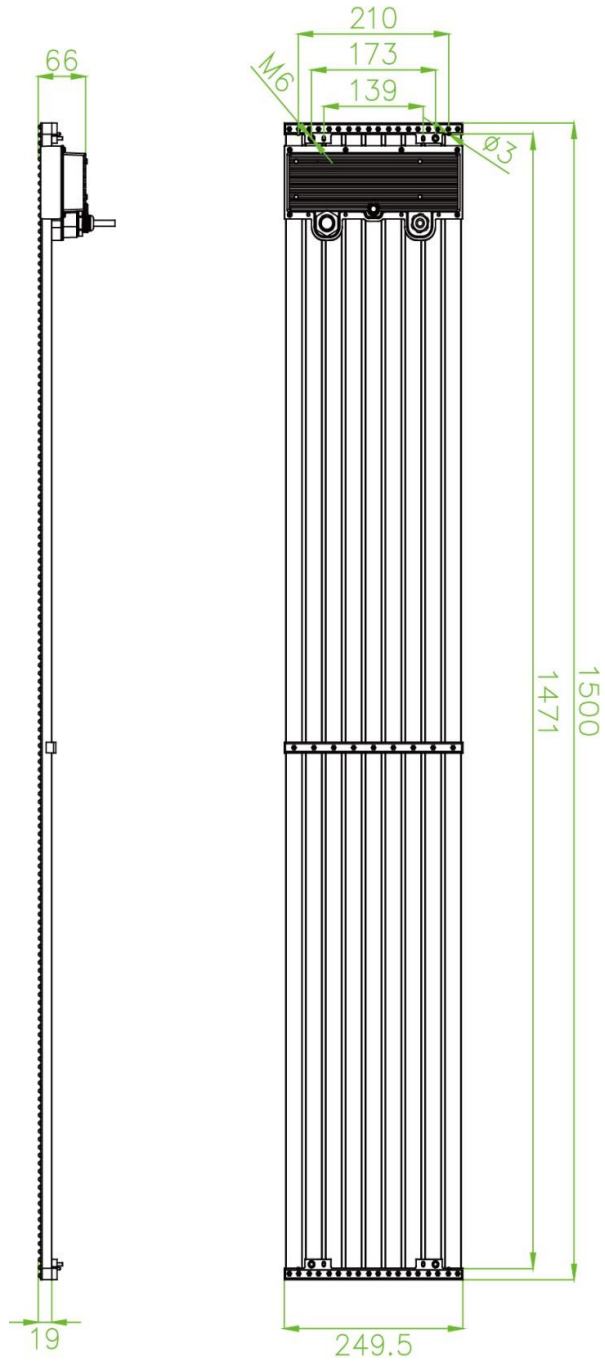
版本: V20180906

参数		规格
物理参数	像数构成	DIP570
	像数间距 (mm)	10.4x13.8
	箱体像素点	18x144
	像素密度 (点/平米)	6912
	箱体尺寸(长x宽x高)/ (mm)	250x1500x70
	模组尺寸(长x宽x高)/ (mm)	\
	透光率	17.20%
	箱体材质	铝型材
	箱体 (kg/箱体)	9.6
	模组重量 (kg/面板)	\
电子参数	颜色处理深度 (Bit)	14-16bit
	灰度等级 (level)	16384
	刷新频率 (Hz)	1920
	驱动方式	1/2
	信号传输距离 (m)	超五类网线: <100米; 单模光纤: <10公里
光学参数	亮度 (nit)	8000
	水平视角 (°)	110
	垂直视角 (°)	55
电气参数	交流输入电压 (V)	AC: 100-240V±10%
	交流输入频率 (Hz)	50-60
	交流输入功率最大值 (W/平米)	533
	交流输入功率平均值 (W/平米)	176
环境参数	储存温度 (°C)	-40 -70
	工作温度 (°C)	-40-50
	产品防护等级 (Front/Rear)	IP65/IP65
	储存湿度 (RH)	10%~90%
	工作湿度 (RH)	10%~90%
	产品使用寿命 (hrs)	100000
安装方式	箱体安装方式	固装
	最大吊装箱体数量(Vertical) (PCS)	\

如因产品升级所产生的参数差异, 解释权归极光王所有。



B1013 尺寸图





B1013 图片

